



ARXIU

I. SITUACIÓ DEL SUBMINISTRAMENT:

Domicili: _____ Núm.: _____

II. SERVEI, TIPUS I CLASSIFICACIÓ DEL SUBMINISTRAMENT:

SERVEI	Aigua	Claveguera	Pluvial	TIPUS	Prov. obres	Domèstic	Comercial	Industrial	Incendi		
HABITATGES / LOCALS						ALTRES					
Tipus	A	B	C	D	E	Servei Escala	Q > 3 l/s	Mànegues d'incendi	Fluxors	Refrigeració Aire condicionat	TOTAL
Núm.											
Cabal											

III. DADES DE LA INSTAL·LACIÓ:

Longitud del tub d'alimentació (de la clau de registre a la bateria)	_____ mt.
Alçada del sostre o local més alt a alimentar, respecte de la calçada	_____ mt.
Nombre de plantes de l'edifici	_____
Material i diàmetre del tub de sortida de claveguera de l'edifici	_____ m/m.
Material i diàmetre del tub de sortida de pluvials de l'edifici	_____ m/m.

IV. PROJECTE INSTAL·LADOR:

Realitzat per: _____ Telèfon: _____ Presentat SÍ NO

Instal·lador autoritzat que realitza la instal·lació

Nom	Carnet núm.	Domicili	Telèfon
_____	_____	_____	_____

V. DADES DEL SOL·LICITANT:

Nom:	Població:	C. Postal:
Domicili:	Núm.	DNI o CIF
Telèfon:	Fax:	
En qualitat de:	Promotor	Propietari
	Instal·lador	Constructor

Blanes, _____ d _____ de 200__

El sol·licitant

A omplir per l'empresa	Data de presentació de la sol·licitud:	Núm. de pressupost:	Data:
------------------------	--	---------------------	-------

EL SOL·LICITANT DECLARA CONÈIXER LA NORMATIVA DEL SERVEI REFERENT A LES CARACTERÍSTIQUES EXIGIDES PER LES FITXES TÈCNIQUES DE MATERIALS I MUNTATGES HOMOLOGATS, DELS QUALS SE LI FACILITA CÒPIA EN LLIURAR AQUESTA SOL·LICITUD.

Aquest imprès s'haurà d'omplir d'acord amb les "Normes Bàsiques per a les Instal·lacions Interior de Subministrament d'Aigua" (BOE del 13-1-76).

Aquest imprès ha d'anar acompanyat d'un croquis acotat indicant el lloc exacte per on es vol el subministrament, i signat pel sol·licitant.

L'INTERIOR HA D'ANAR REMOLINAT I ENLLUÏT O ENRAJOLAT BLANC

PUNT DE LLUM MÍNIM 100W.

INTERRUPTOR DEL PUNT DE LLUM

QUADRE DE SENYALITZACIÓ DE LA BATERIA

VARIABLE SEGONS LA MESURA L AMB UN MÍNIM 160
MÍNIM 50
L
MÍNIM 35
110

2-1	2-2	2-3	2-4	2-5
1-1	1-2	1-3	1-4	1-5
E-1	E-2	E-3	E-4	E-5

El flexe de sortida no ha de bloquejar la tapa del comptador

CALDRÀ DEIXAR UN LLOC A LA BATERIA RESERVAT PEL COMPTADOR DE SERVEIS COMUNITARIS.

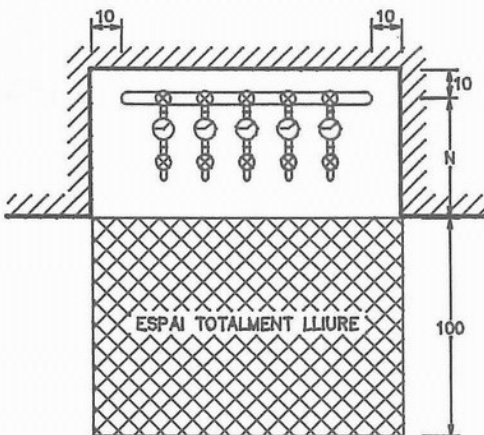
DESGUÀS A LA XARXA DE CLAVEGUERAM Ø50mm. MÍNIM

VÀLVULA RETENCIÓ

VÀLVULA DE BATERIA

PAVIMENT NO LLISCAN

PENDENT MÍNIMA DEL 5%



LA PORTA DE L'ARMARI O CAMBRA DESTINADA A LA UBICACIÓ DE LA BATERIA HAURÀ D'ESSER D'UNA O MÉS FULLES QUE, EN OBRIR-SE, DEIXIN LLIURE TOTA L'AMPLADA DEL QUADRE. EN EL CAS D'UNA INSTAL·LACIÓ SOBREELEVADORA HAN DE MANTENIR-SE LLIBRES PER A LES BATERIES, ELS ESPAIS NECESSARIS, AMB INDEPENDÈNCIA DEL QUE OCUPI AQUELLA.

LES CAMBRES QUEDARAN SITUADES EN UN LLOC DE FÀCIL ACCÉS I D'ÚS COMÚ EN L'IMMOBLE, ESSENT DOTADES D'ILLUMINACIÓ ELÈCTRICA, DESGUÀS DIRECTE AL CLAVEGUERAM, AMB COTA ADEQUADA I SUFICIENTMENT SEPARADES D'ALTRES DEPENDÈNCIES DESTINADES A LA CENTRALITZACIÓ DE COMPTADORS DE GAS I D'ELECTRICITAT.

EL PANY HAURÀ DE SER DEL TIPUS "GIS" ESTABLERT PEL SUBMINISTRADOR. TOTES LES DIMENSIONS S'EXPRESSEN EN CM.

AMB COMPTADORS PER A PISOS TIPUS A,B,C I D. _____ N=50

AMB TOTS O PART DE COMPTADORS PER A PISOS TIPUS E. _____ N=60

SERVEI MUNICIPAL D'ABASTAMENT D'AIGUA POTABLE A BLANES

10.2

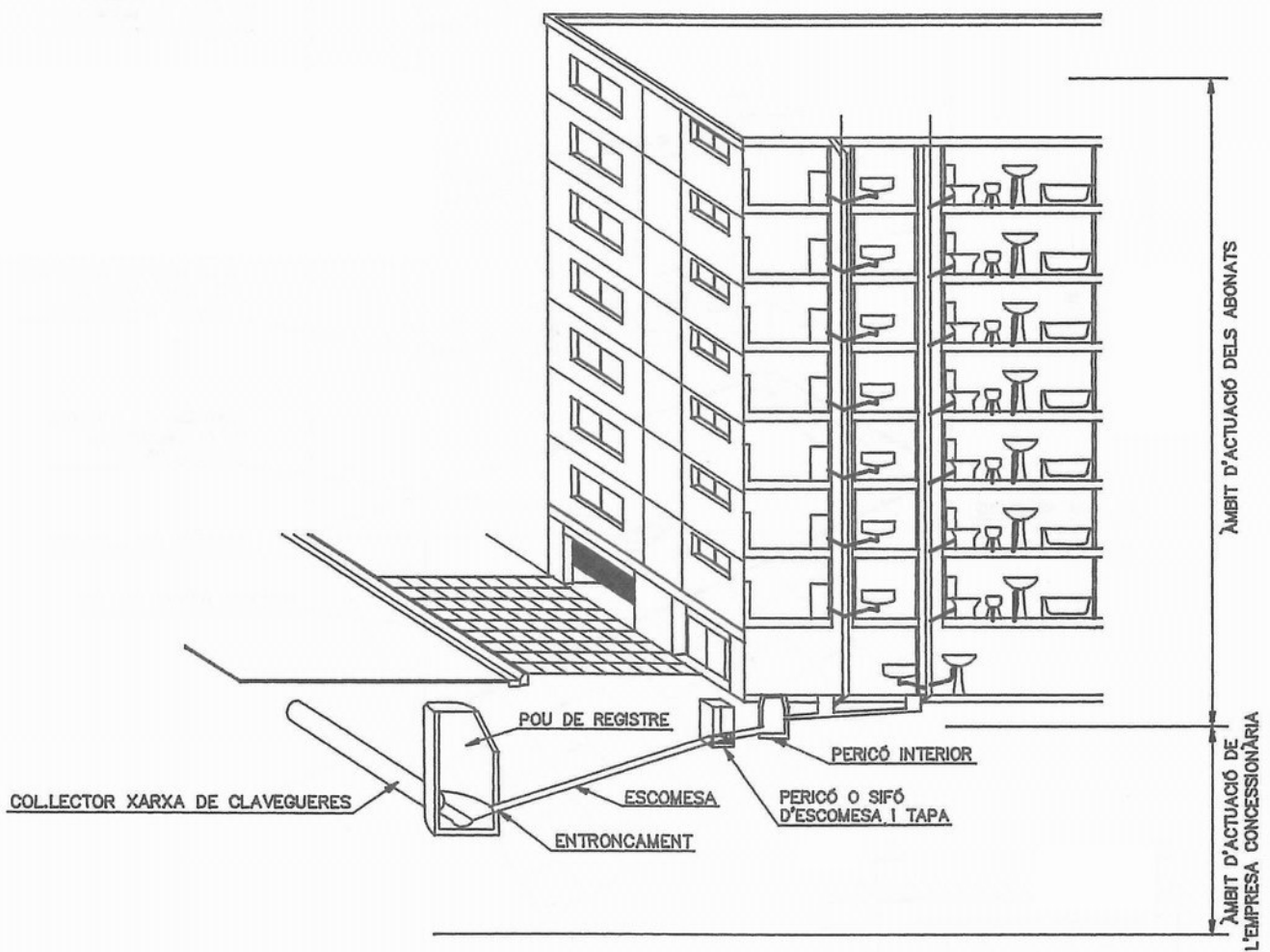
DIMENSIONS I DISPOSICIÓ DE LA BATERIA DIVISIONARIA DE COMPTADORS

REFERENCIA

DATA

ESCALA

MARÇ-93

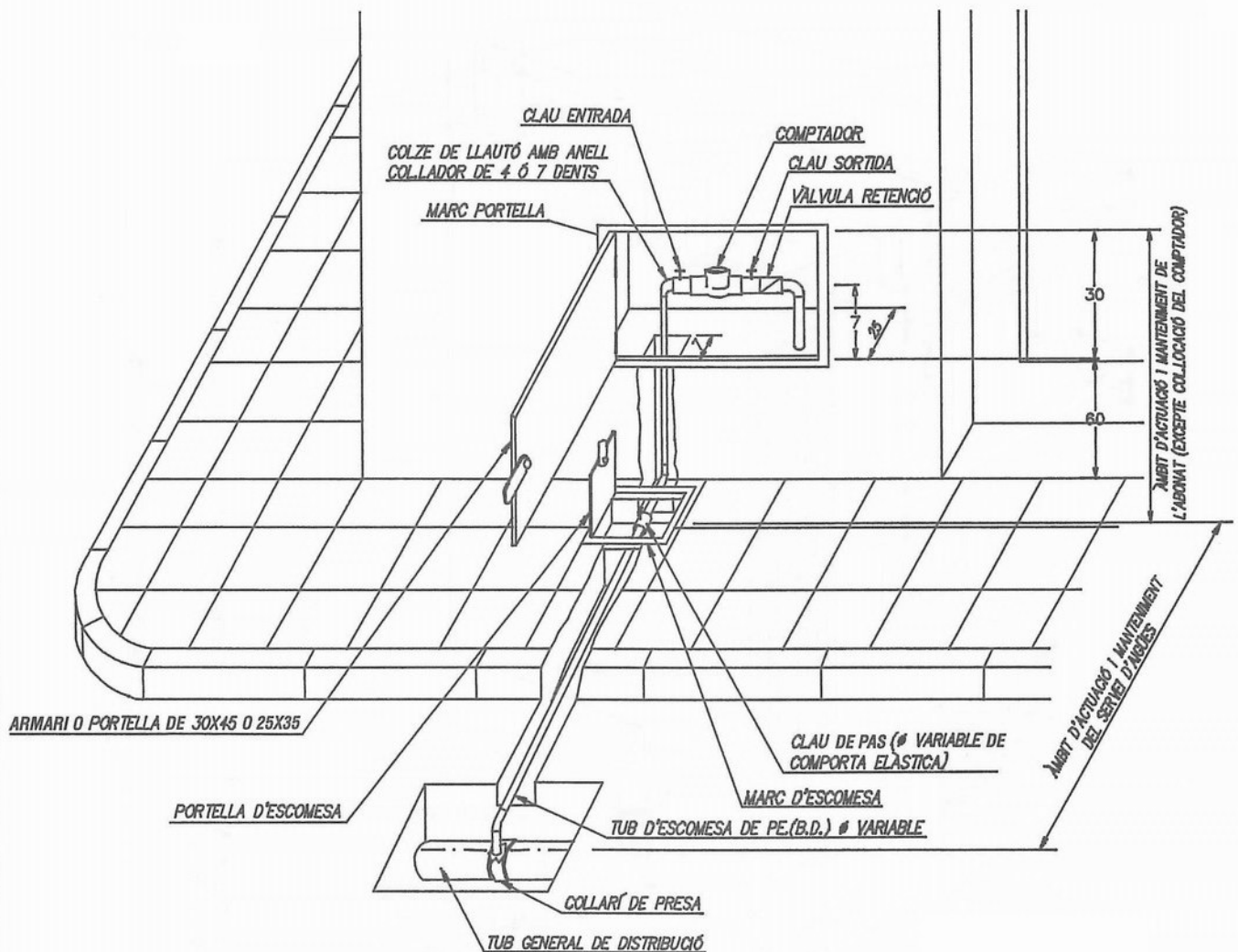


SERVEI MUNICIPAL D'ABASTAMENT D'AIGUA POTABLE A BLANES

6.1

ESCOMESA DE SANEJAMENT D'UN EDIFICI D'HABITATGES.

REFERENCIA	_____
DATA	MARÇ-93
ESCALA	_____



- L'INTERIOR DE L'ARQUETA PER COMPTADOR ANIRÀ ARREMOLINAT I LLISCAT, I ESTARÀ DEGUDAMENT IMPERMEABILITZAT.
- LES DIMENSIONS SÓN EN CENTÍMETRES I S'ADMETRÀ UNA TOLERÀNCIA MÀXIMA EN LES ALCADES DE +/- 5cm.
- DESPRÉS DE LA CLAU DE PAS DE L'ESCOMESA EN DIRECCIÓ A L'ABONAT, FINALITZA A L'ÀMBIT D'ACTUACIÓ DEL SERVEI D'AIGÜES.
- ABANS DE CONTRACTAR L'ALTA DE COMPTADOR CALDRÀ QUE OPERARIS DEL SERVEI D'AIGÜES INSPECCIONIN LA INSTAL·LACIÓ I AUTORITZIN LA CONTRACTACIÓ.
- QUALSEVULLA MODIFICACIÓ QUE L'ABONAT REALITZI EN LA INSTAL·LACIÓ DESPRÉS DE LA COL·LOCACIÓ DEL COMPTADOR, L'HAURÀ DE COMUNICAR, MITJANÇANT CARTA CERTIFICADA, AL SERVEI D'AIGÜES, I AQUEST SERVEI L'HAURÀ D'INSPECCIONAR I APROVAR.

SERVEI MUNICIPAL D'ABASTAMENT D'AIGUA POTABLE A BLANES

10.3

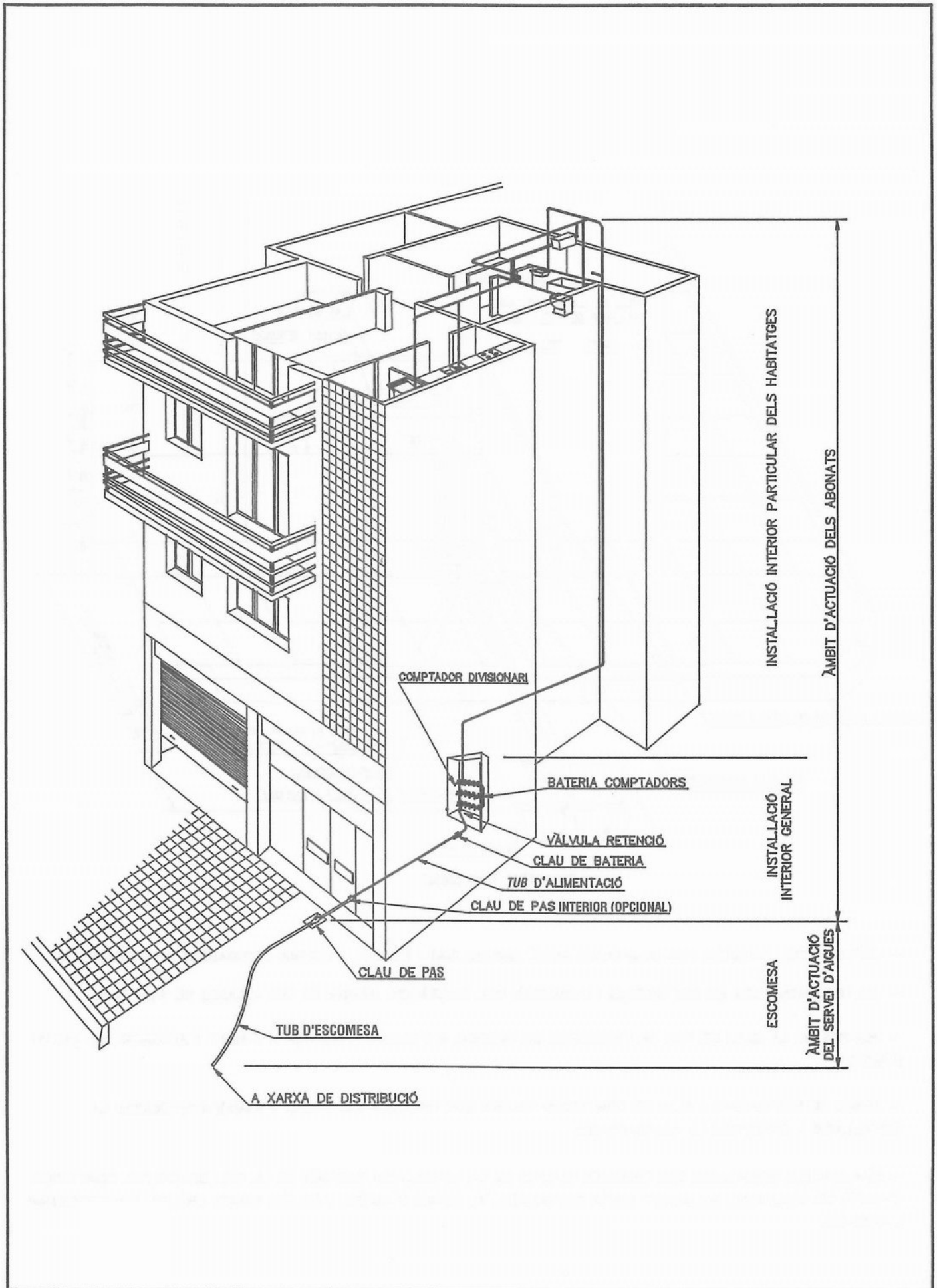
DISPOSICIÓ GENERAL D'ESCOMESA
INDIVIDUAL I ÀMBIT DE COMPETENCIES

REFERENCIA

DATA

ESCALA

MARÇ-93



SERVEI MUNICIPAL D'ABASTAMENT D'AIGUA POTABLE A BLANES

10.1

DISPOSICIÓ GENERAL D'ESCOMESA PER BATERIA DIVISIONARIA I ÀMBIT DE COMPETENCIES

REFERENCIA	_____
DATA	MARÇ-93
ESCALA	_____